

Класс	Участник	Сумма баллов	Максимальный балл	Процент выполнения	Уровень сформированности ФГ	1	2	3	4	5	6	7	8	9	10	11	12
9	Работа 1	3	17	17.65	Низкий	0	0	0	1	0	0	0	1	0	0	0	1
	Работа 2	9	17	52.94	Средний	0	1	1	2	0	1	0	1	1	0	0	2
	Работа 3	3	17	17.65	Низкий	0	0	0	1	0	0	0	0	0	1	0	1
	Работа 4	2	17	11.76	Недостаточный	0	1	0	1	0	0	0	0	0	0	0	0
	Работа 5	17	17	100.00	Высокий	1	1	2	2	1	1	1	2	1	2	1	2
	Работа 6	11	17	64.71	Повышенный	1	1	1	1	1	1	1	0	1	2	1	0
	Работа 7	1	17	5.88	Недостаточный	0	0	0	0	0	1	0	0	0	0	0	0
	Работа 8	7	17	41.18	Средний	1	0	2	0	0	0	0	2	0	0	0	2
	Работа 9	3	17	17.65	Низкий	1	0	0	0	0	0	0	0	0	1	1	0
	Работа 10	0	17	0.00	Недостаточный	0	0	0	0	0	0	0	0	0	0	0	0
	Работа 11	6	17	35.29	Средний	0	1	1	1	0	0	0	2	0	0	0	1
	Работа 12	2	17	11.76	Недостаточный	0	0	1	0	0	0	0	0	0	0	0	1
	Работа 13	8	17	47.06	Средний	0	1	2	2	0	0	0	2	0	0	0	1
	Работа 14	3	17	17.65	Низкий	0	1	0	1	0	1	0	0	0	0	0	0
	Работа 15	5	17	29.41	Низкий	1	0	2	0	0	0	0	2	0	0	0	0
	Работа 16	6	17	35.29	Средний	1	1	2	0	0	0	0	2	0	0	0	0
	Работа 17	8	17	47.06	Средний	0	1	1	2	0	0	0	2	0	0	0	2
	Работа 18	2	17	11.76	Недостаточный	0	0	0	1	0	0	0	0	0	0	1	0
	Работа 19	8	17	47.06	Средний	0	1	2	1	0	0	0	1	0	2	0	1
	Работа 20	4	17	23.53	Низкий	1	0	1	0	0	0	0	2	0	0	0	0
	Работа 21	5	17	29.41	Низкий	1	0	1	0	0	0	0	2	0	0	0	1

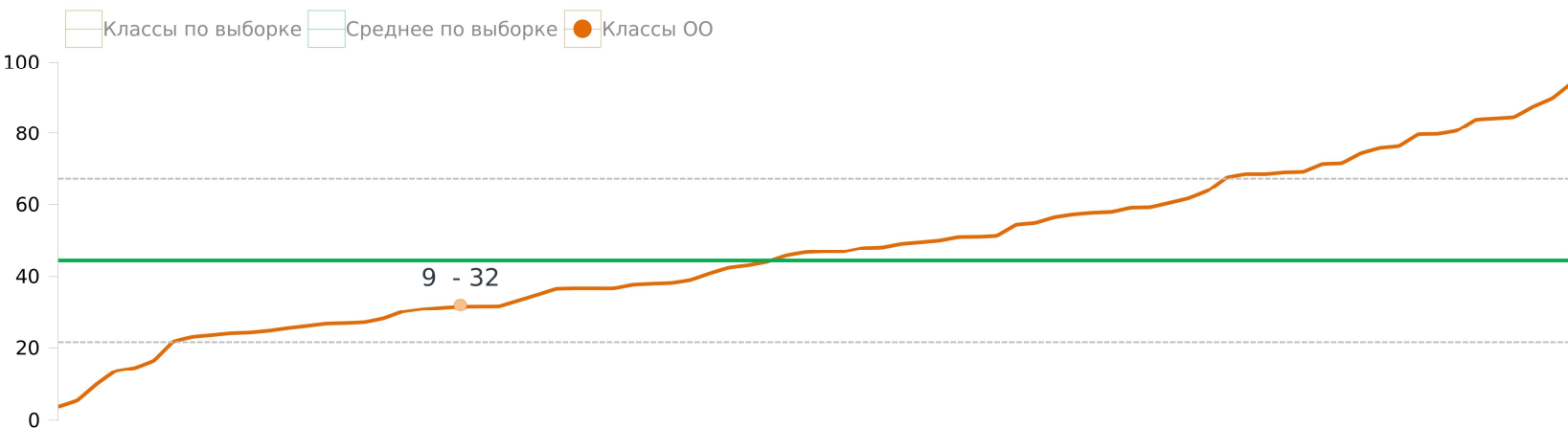
Документ подписан электронной подписью
Молчан Людмила Юрьевна
503BC8D69844CE804A76E39EC0D704EE
Срок действия с 27.03.2023 до 19.06.2024

Форма 1. Результаты выполнения диагностической работы по функциональной грамотности (Естественнонаучная грамотность)

Класс	Общий балл (% от макс. балла)	Процент учащихся, достигших базового уровня ФГ
9 (учащихся - 21)	32	76
Среднее по выборке (учащихся - 10000)	44	85

(Естественнонаучная грамотность)

средний процент по выборке 44, стандартное отклонение 23



Форма 2. Результаты выполнения диагностической работы по функциональной грамотности по учащимся (Естественнонаучная грамотность)

9

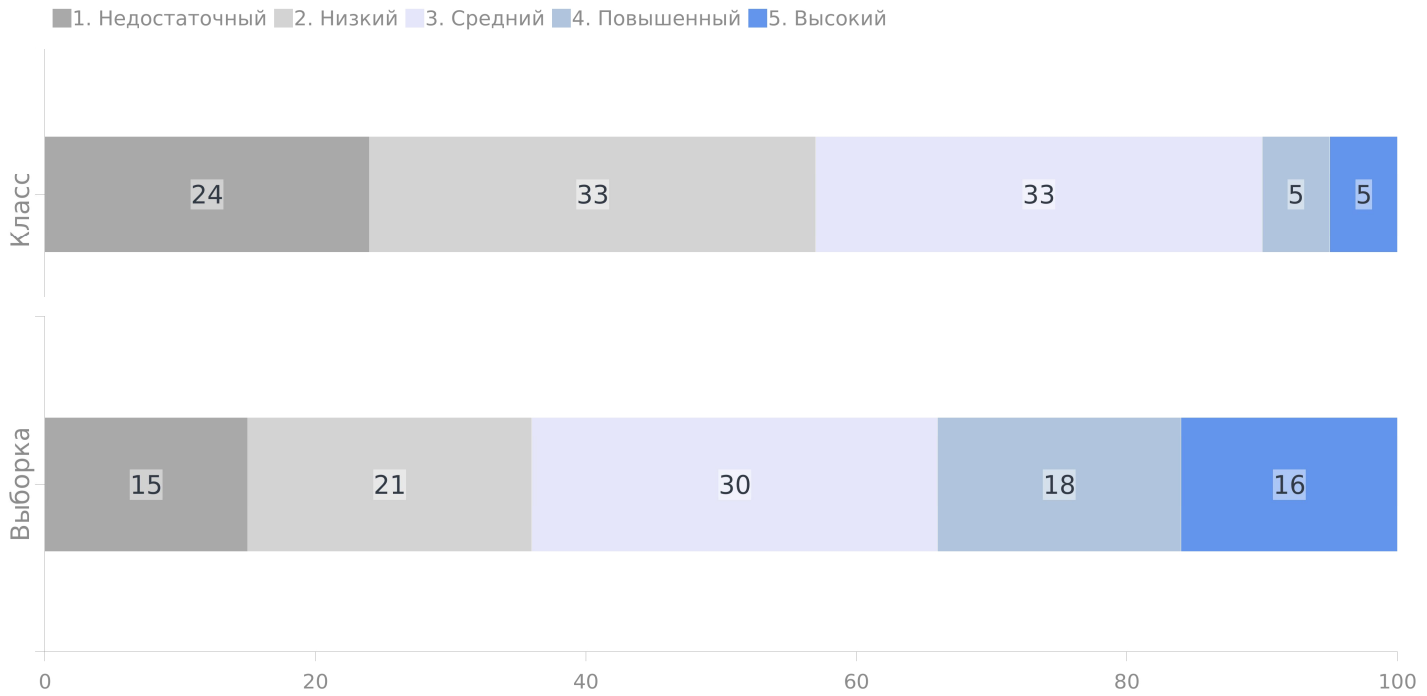
№	ФИО (номер) учащегося	Общий балл (% от макс. балла)	Уровень достижения ФГ
1	Работа 1	18	Низкий
2	Работа 2	53	Средний
3	Работа 3	18	Низкий
4	Работа 4	12	Недостаточный
5	Работа 5	100	Высокий
6	Работа 6	65	Повышенный
7	Работа 7	6	Недостаточный
8	Работа 8	41	Средний
9	Работа 9	18	Низкий
10	Работа 10	0	Недостаточный
11	Работа 11	35	Средний
12	Работа 12	12	Недостаточный
13	Работа 13	47	Средний
14	Работа 14	18	Низкий
15	Работа 15	29	Низкий
16	Работа 16	35	Средний
17	Работа 17	47	Средний
18	Работа 18	12	Недостаточный
19	Работа 19	47	Средний
20	Работа 20	24	Низкий
21	Работа 21	29	Низкий
В среднем по классу:		32	

Форма 3. Результаты выполнения заданий по функциональной грамотности

№ задания в варианте	Номер задания в комплексном задании	Что оценивается в задании (объект оценки)	Баллы за задание	Процент выполнения (школа)	Процент выполнения (выборка)
Естественно-научная грамотность. 9 класс. Диагностическая работа 2022. Вариант 2. Задания: «Почему мы					
ЕНГ Почему мы видим так, а не иначе 9 кл. 2022					
1	1	Применить соответствующие естественно-научные знания для объяснения явления	1	38	61
2	2	Выдвигать объяснительные гипотезы и предлагать способы их проверки	1	48	70
3	3	Анализировать, интерпретировать данные и делать соответствующие выводы	2	45	33
4	4	Предлагать или оценивать способ научного исследования данного вопроса	2	38	48
5	5	Интерпретировать и приводить обоснование	1	10	50
			7		
ЕНГ «Зелёная» энергетика 9 кл. 2022					
6	1	Делать и научно обосновывать прогнозы о протекании процесса или явления	1	24	46
7	2	Предлагать или оценивать способ научного исследования данного вопроса	1	10	43
8	3	Применить соответствующие естественно-научные знания для объяснения явления	2	50	34
9	4	Распознавать и формулировать цель данного исследования	1	14	38
10	5	Умение оценивать с научной точки зрения аргументы и доказательства из различных источников	2	19	52
11	6	Распознавать, использовать и создавать объяснительные модели и представления	1	19	37
12	7	Объяснять принцип действия технического устройства или технологии	2	36	39
			10		

Форма 4. Распределение учащихся по уровням сформированности функциональной грамотности

Класс 9



Уровень	Класс	Выборка
Недостаточный	24	15
Низкий	33	21
Средний	33	30
Повышенный	5	18
Высокий	5	16