

Класс	Участник	Сумма баллов	Максимальный балл	Процент выполнения	Уровень сформированности ФГ	1	2	3	4	5	6	7	8	9
8	Работа 1	12	12	100.00	Высокий	1	1	2	1	1	1	1	2	2
	Работа 2	4	12	33.33	Низкий	1	0	0	0	1	1	1	0	0
	Работа 3	9	12	75.00	Повышенный	1	1	0	0	1	1	1	2	2
	Работа 4	10	12	83.33	Повышенный	1	1	1	0	1	1	1	2	2
	Работа 5	12	12	100.00	Высокий	1	1	2	1	1	1	1	2	2
	Работа 6	10	12	83.33	Повышенный	1	1	1	1	1	1	1	1	2
	Работа 7	9	12	75.00	Повышенный	1	1	1	1	1	1	1	0	2
	Работа 8	6	12	50.00	Средний	1	1	0	0	1	0	1	0	2
	Работа 9	9	12	75.00	Повышенный	1	1	0	0	1	1	1	2	2
	Работа 10	10	12	83.33	Повышенный	1	1	1	0	1	1	1	2	2
	Работа 11	4	12	33.33	Низкий	1	0	0	0	1	1	1	0	0
	Работа 12	2	12	16.67	Недостаточный	0	0	2	0	0	0	0	0	0
	Работа 13	10	12	83.33	Повышенный	1	1	1	0	1	1	1	2	2
	Работа 14	9	12	75.00	Повышенный	1	1	0	0	1	1	1	2	2
	Работа 15	8	12	66.67	Повышенный	1	1	0	1	1	1	1	2	0
	Работа 16	9	12	75.00	Повышенный	1	1	1	1	1	1	1	2	0
	Работа 17	11	12	91.67	Высокий	1	1	2	1	1	1	0	2	2
	Работа 18	10	12	83.33	Повышенный	1	1	2	1	1	1	1	2	0
	Работа 19	8	12	66.67	Повышенный	1	1	1	0	1	1	1	0	2
	Работа 20	10	12	83.33	Повышенный	1	1	2	1	0	1	1	1	2
	Работа 21	5	12	41.67	Средний	1	0	0	0	1	1	0	2	0
	Работа 22	5	12	41.67	Средний	1	0	0	0	1	1	0	2	0
	Работа 23	1	12	8.33	Недостаточный	0	0	0	0	1	0	0	0	0
	Работа 24	3	12	25.00	Низкий	1	0	0	0	1	1	0	0	0
	Работа 25	2	12	16.67	Недостаточный	1	0	0	0	1	0	0	0	0
	Работа 26	6	12	50.00	Средний	1	0	0	0	1	1	1	2	0

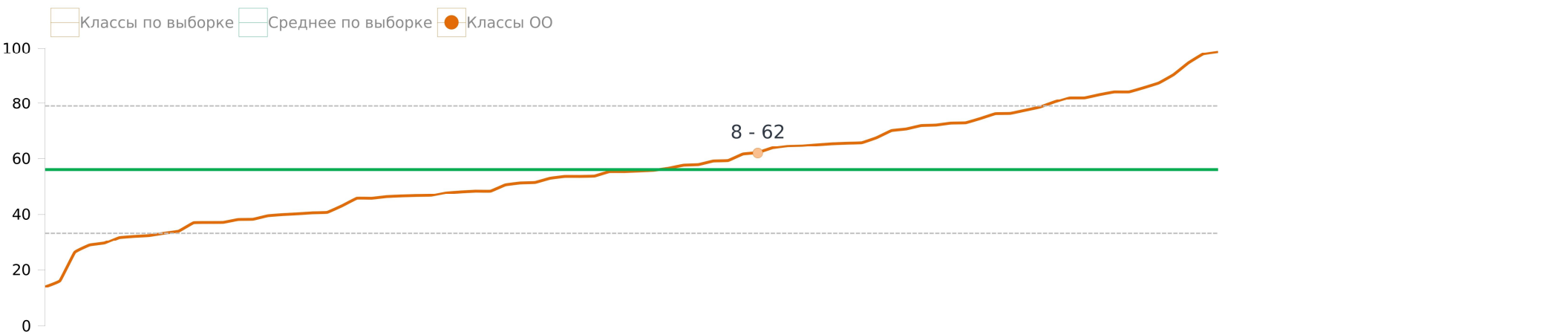
Документ подписан электронной подписью
Молчан Людмила Юрьевна
503BC8D69844CE804A76E39EC0D704EE
Срок действия с 27.03.2023 до 19.06.2024

Форма 1. Результаты выполнения диагностической работы по функциональной грамотности (Естественнонаучная грамотность)

Класс	Общий балл (% от макс. балла)	Процент учащихся, достигших базового уровня ФГ
8 (учащихся - 26)	62	88
Среднее по выборке (учащихся - 10000)	56	88

(Естественнонаучная грамотность)

средний процент по выборке 56, стандартное отклонение 23



Форма 2. Результаты выполнения диагностической работы по функциональной грамотности по учащимся (Естественнонаучная грамотность)

8

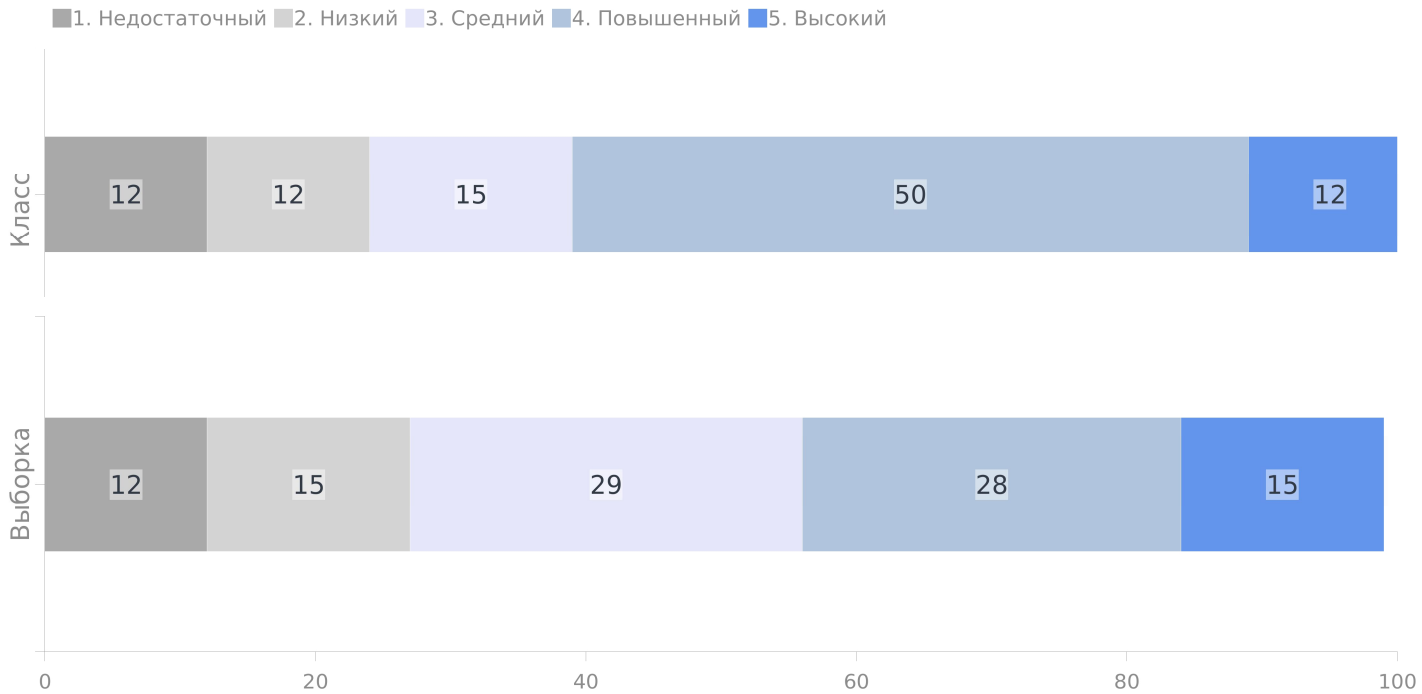
№	ФИО (номер) учащегося	Общий балл (% от макс. балла)	Уровень достижения ФГ
1	Работа 1	100	Высокий
2	Работа 2	33	Низкий
3	Работа 3	75	Повышенный
4	Работа 4	83	Повышенный
5	Работа 5	100	Высокий
6	Работа 6	83	Повышенный
7	Работа 7	75	Повышенный
8	Работа 8	50	Средний
9	Работа 9	75	Повышенный
10	Работа 10	83	Повышенный
11	Работа 11	33	Низкий
12	Работа 12	17	Недостаточный
13	Работа 13	83	Повышенный
14	Работа 14	75	Повышенный
15	Работа 15	67	Повышенный
16	Работа 16	75	Повышенный
17	Работа 17	92	Высокий
18	Работа 18	83	Повышенный
19	Работа 19	67	Повышенный
20	Работа 20	83	Повышенный
21	Работа 21	42	Средний
22	Работа 22	42	Средний
23	Работа 23	8	Недостаточный
24	Работа 24	25	Низкий
25	Работа 25	17	Недостаточный
26	Работа 26	50	Средний
В среднем по классу:		62	

Форма 3. Результаты выполнения заданий по функциональной грамотности

№ задания в варианте	Номер задания в комплексном задании	Что оценивается в задании (объект оценки)	Баллы за задание	Процент выполнения (школа)	Процент выполнения (выборка)
Естественно-научная грамотность 8 класс. Диагностическая работа 2022. Вариант 1. Задания: «Агент 000»,					
ЕНГ Агент 000 8 кл. 2022					
1	1	Делать и научно обосновывать прогнозы о протекании процесса или явления	1	92	76
2	2	Распознавать допущения, доказательства и рассуждения в научных текстах.	1	65	53
3	3	распознавать, использовать и создавать объяснительные модели и представления	2	37	52
4	4	Описывать и оценивать способы, которые используют учёные, чтобы обеспечить надёжность данных и достоверность объяснений.	1	35	50
			5		
ЕНГ Ветряк 8 кл. 2022					
5	1	Применить соответствующие естественно-научные знания для объяснения явления	1	92	77
6	2	Объяснять принцип действия технического устройства или технологии	1	85	55
7	3	анализировать, интерпретировать данные и делать соответствующие выводы.	1	73	74
8	4	Предлагать или оценивать способ научного исследования данного вопроса	2	62	33
9	5	Делать и научно обосновывать прогнозы о протекании процесса или явления	2	54	59
			7		

Форма 4. Распределение учащихся по уровням сформированности функциональной грамотности

Класс 8



Уровень	Класс	Выборка
Недостаточный	12	12
Низкий	12	15
Средний	15	29
Повышенный	50	28
Высокий	12	15